



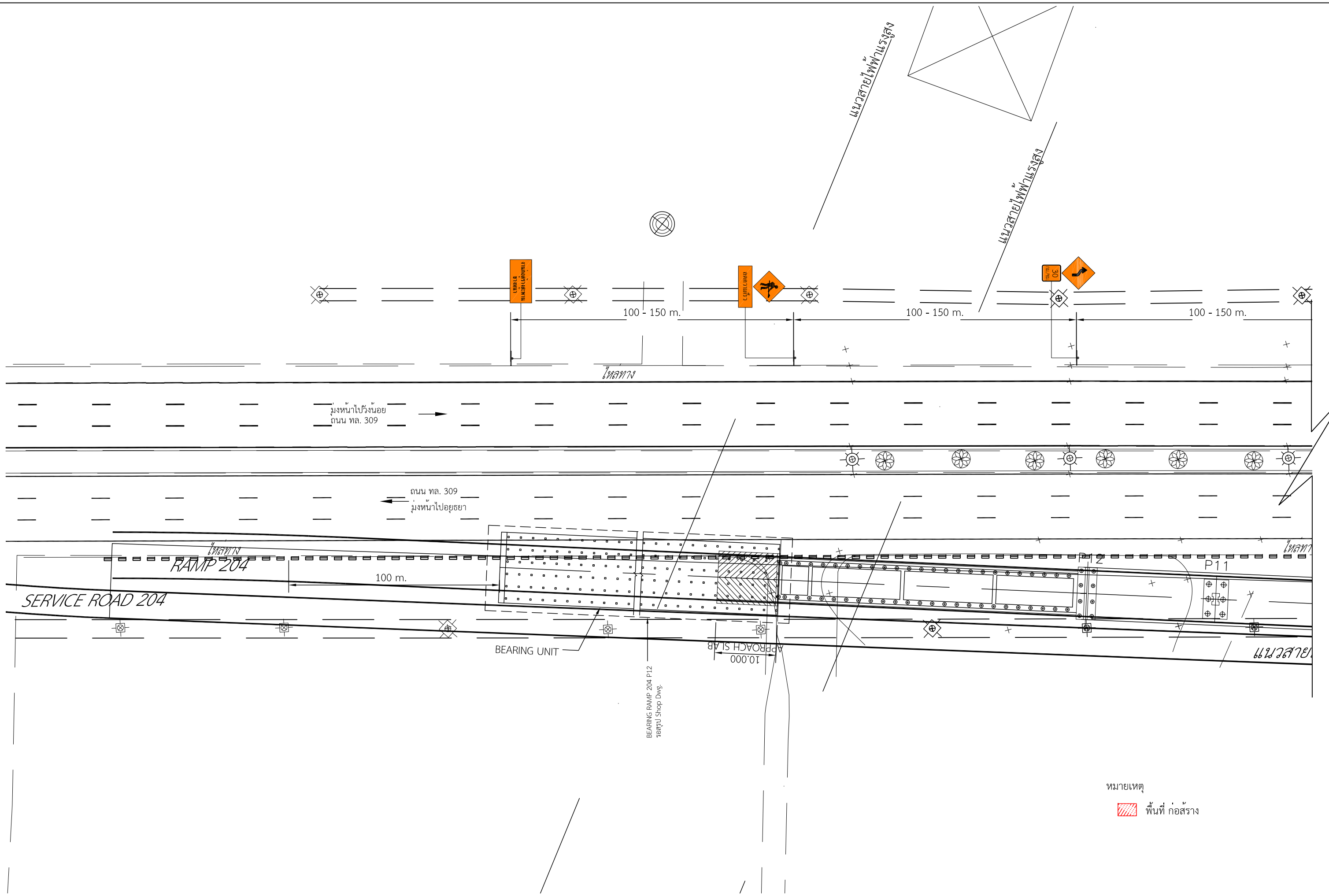
MOTORWAY ROUTE NO. 6

BANG PA IN - NAKHONRATCHASIMA PROJECT

แบบแสดงแปลนทางเบี่ยงเพื่องานก่อสร้างถนนและสะพาน

RAMP 204 + RAMP 205

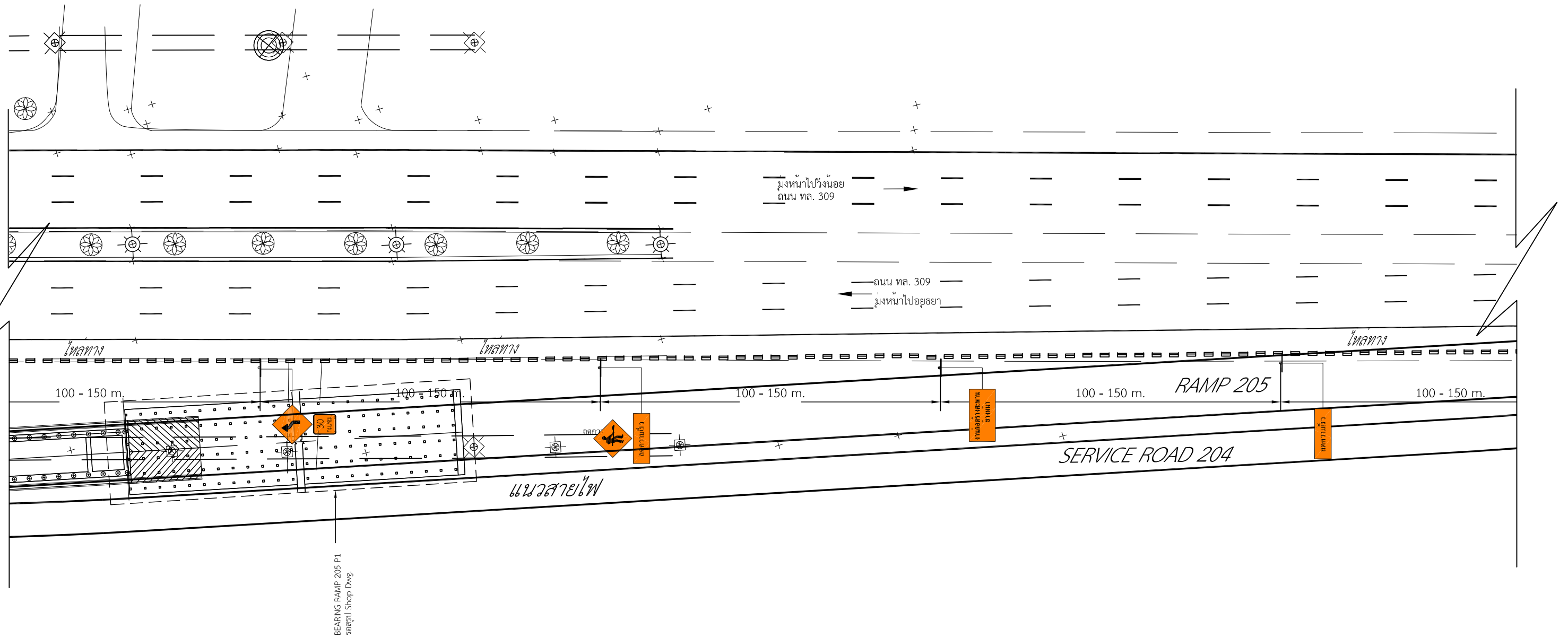
ช่วง กม. 4+100 - กม. 4+350 (ทล. 309)




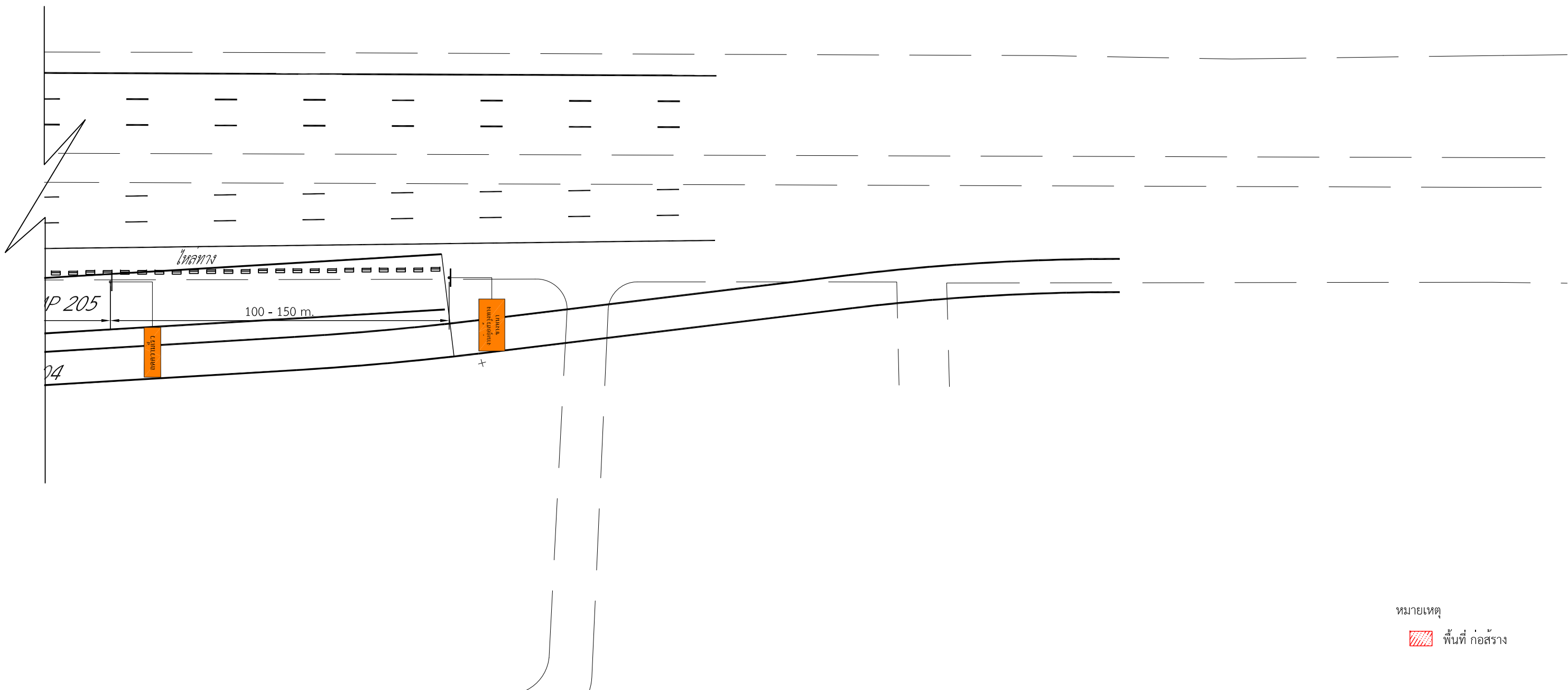
หมายเหตุ  
พื้นที่ ก่อสร้าง




แนวเขตเทศบาลหนองเสือ



หมายเหตุ  
 พื้นที่ ก่อสร้าง



หมายเหตุ

 พื้นที่ ก่อสร้าง



บริษัท กรุงเทพธนาคม จำกัด



KINGDOM OF THAILAND  
MINISTRY OF TRANSPORT  
DEPARTMENT OF HIGHWAYS

MOTORWAY ROUTE NO. 6  
BANG PA IN - NAKHONRATCHASIMA PROJECT

แบบแสดงแปลนทางเบี่ยงเพื่องานก่อสร้างสะพาน  
RAMP 204 + RAMP 205 แผ่นที่ 4

BY :

APPROVAL

DRAWN :

CHECKED :

SUBMITTED :

DATE :

DWG. NO.

REV.

SCALE :

SHEET NO.

4